

Alle folgenden Bilder stammen vom C64

Titelbild



Level 5-2: The Maschine in voller Lebensgröße.



**Level 5-1:** Beine mit einem Glupschauge. Igitt!!!! Sofort töten.



**Level 4-2:** Unser kleiner Kampfroboter ist auf einmal übergroß und kommt immer wieder.



**Level 4-1:** Der Drachen spuckt Feuer und will mich durch Flügelschlagen gegen die Stachelwand drängen. HILFE !!!!!!!!!!



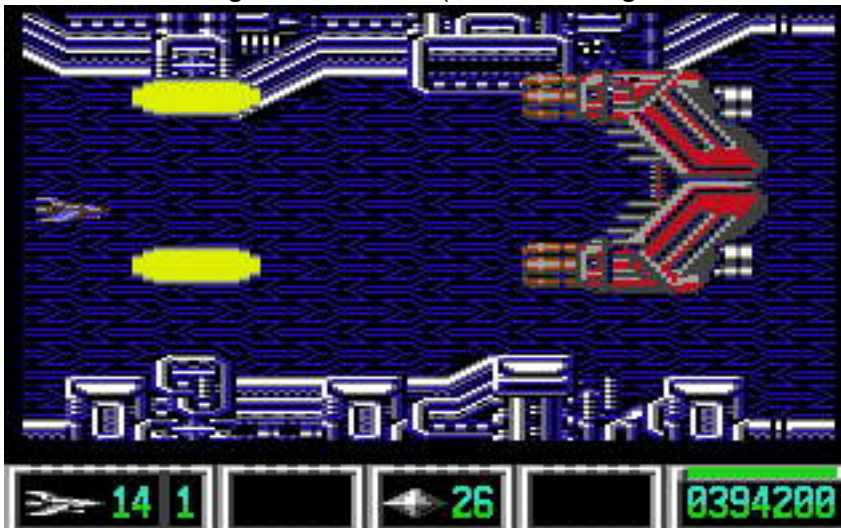
**Level 3-3:** Die fliegende Mine geht in der Mitte auf und zu.



Level 3-2: An dieser fliegenden Kanone scheiterte ich oft.



Level 3-2: Eine große Kanone (Das Scrolling in diesem Level ist so perfekt gelungen.)



**Level 3-1:** Der Augenwerfer. Ohne Laser wäre ich hier aufgeschmissen!



**Level 2-2:** Mein Raumgleiter startet ins nächste Level.



**Level 2-2:** Das gigantische Monster hat Kanonen und zwei Greifer, die mich fangen wollen.



Level 2-2: Ah, Der Lift war zu schnell.



Level 2-3: Die große Selbstschutzeinlage will mich kyllen.



Level 1-2: Dieses Monster hat einen fiesen Laser und unzerstörbare Miniroboter.



Level 1-1: Die Erde wird zu Extraktchen, wenn man sie erledigt.



Level 1-1: Der erste Extraktchen, ein so ein wichtiger Mittelgegner, weil er mitten im Level



Level 1-1: Sehr windig hier!

